

Kurzvorstellung

Das von mir als Inhaber geführte Ingenieurbüro wurde zum Jahresbeginn 2005 gegründet. Standort des Büros ist Lüneburg.

Der Schwerpunkt unserer Tätigkeit liegt im konstruktiven Ingenieurbau und hierbei insbesondere in der statischen und konstruktiven Planung industrieller und gewerblicher Bauten. Die bearbeiteten Objekte befinden sich im gesamten nord-deutschen Raum.

Die Qualifikationen und Erfahrungen unserer Mitarbeiter decken den gesamten Bereich der Objekt- und Tragwerksplanung im Ingenieur- und Hochbau ab. Durch Kooperationen mit anderen Fachplanern, Architekten und Konstruktionsbüros sowie einzelnen freien Mitarbeitern sind wir in der Lage alle Leistungsphasen der Objekt- und Tragwerksplanung anzubieten. Zusätzlich ermöglicht die Ausbildung zum Schweißfachingenieur eine besondere Betreuung unserer Kunden im Bereich der Materialkunde und schweißtechnische Beratung.



Arnd Heimann
Dipl.-Ing für Bauwesen (TU)
Schweißfachingenieur

Leitgedanke unserer täglichen Arbeit ist es, unseren Auftraggebern optimale Lösungen zu bieten. Wir verstehen unseren Beruf als Ingenieure vom Wortsinne her und gehen jede Aufgabenstellung umfassend und unter besonderer Berücksichtigung der Wünsche und Erfordernisse unserer Kunden an.

Auf den folgenden Seiten möchten wir Ihnen kurz unsere Arbeitsfelder und Kompetenzen darstellen und Ihnen unseren Leistungsumfang präsentieren. Wir hoffen, dass wir damit Ihr Interesse wecken können. Eine aktuelle Übersicht über unsere Referenzen senden wir Ihnen bei Interesse gerne jederzeit zu.

Für Rückfragen oder weitergehende Erläuterungen stehe ich Ihnen gerne persönlich zur Verfügung.

Unsere Arbeitsfelder



Klärwerk, Faulbehälter

- Ingenieurbau
 - Kommunalen Tiefbau
 - Abwasseranlagen
 - Hochwasserschutzanlagen
 - Stahlwasserbauten
 - Parkhäuser u. Tiefgaragen
 - Baugruben
 - Schachtbauwerke
 - Brückenbauwerke
 - Betonsanierung
- Hochbau
 - Ein- u. Mehrfamilienhäuser
 - Büro- u. Geschäftshäuser
 - Öffentliche Hochbauten
 - Bauphysikalische Berechnungen
 - Brandschutzkonzepte
 - Sanierung

- Industriebau
 - Umbaumaßnahmen im industriellen Bereich
 - Werk- u. Produktionshallen
 - Krananlagen, Förderbandbrücken
 - Apparate- u. Anlagengerüste
 - Rohrbrücken
 - Silogebäude
 - Schüttgutlagerhallen
 - Betriebsgebäude
 - Schornsteine
 - Individuelle Brandschutzkonzeptionen
- Sonderkonstruktionen
 - Tragkonstruktionen im Anlagenbau
 - Lagerbühnen- u. Regalsysteme
 - Rettungstrepfen im Flughafenbereich
 - Schweißtechnische Konstruktionen
 - Behälterbau
 - Montagehilfen u. Gerüste
 - Explosionsdruckberechnungen
 - Turbinenfundamente



Raffinerie, Rohrbrücke

Unsere Tätigkeitsbereiche



Müllverbrennungsanlage
Kesselhaus

- Objektplanung
 - Grundlagenermittlung, Vorplanung
 - Genehmigungsplanung
 - Ausführungsplanung
 - Ausschreibung u. Mitwirkung bei Vergabe
 - Detailplanung

- Tragwerksplanung
 - Tragwerksentwurf
 - Statische Berechnung
 - Ausführungsplanung
 - Machbarkeitsuntersuchungen

- Brandschutzplanung
 - Brandschutzkonzepte
 - Ausführungsplanung
 - Umsetzung

- Bauleitung und Überwachung
 - Grundlagenermittlung, Aufmaß
 - Oberbauleitung, Bauherrenvertretung
 - Baustellenkoordination
 - SiGeKo - Leistungen
 - Dokumentation

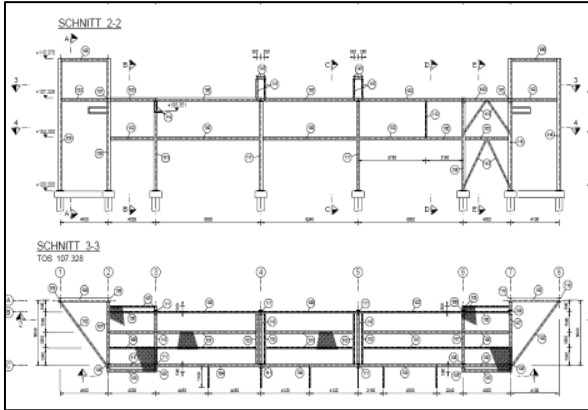


Aufmaß vor Ort



- Bauwerksprüfung
 - Brückenprüfungen nach DIN 1076
 - Bauwerksüberwachung nach RÜV
 - Schadensanalyse bei Hoch- und Ingenieurbauten
 - Ermüdungsberechnungen für Stahlbauwerke

Unsere Kompetenzen



Positionsplan Stahlbau

- Mitarbeiter u. Ausbildung
 - 2 Dipl.-Ing. für Bauwesen (TU)
 - 1 M.Sc. Bauwesen
 - 1 B.Sc. Bauwesen
 - 1 Bauzeichner
 - Schweißfachingenieur (EWE)
 - SiGeKo

- Ausbildung externe Mitarbeiter
 - Dipl.-Ing. Architektur (Uni)
 - Dipl.-Ing. Bauwesen (FH)
 - Staatl. gepr. Bautechniker

- Erfahrung

Die persönlichen Erfahrungen unserer Mitarbeiter sind neben den fachlichen Kompetenzen die Grundlage für unsere tägliche erfolgreiche Arbeit. Durch die unterschiedlichen individuellen Schwerpunkte können wir Erfahrungen in allen aufgeführten Bereichen vorweisen.

- Referenzen

Die Referenzen des Büros sowie die persönlichen Referenzen der Mitarbeiter decken das gesamte Spektrum der hier aufgeführten Arbeitsfelder und Tätigkeitsbereiche ab. Wesentliche Beispiele sind gesondert in unserer Referenzliste zusammengestellt.



Hochwasserschutztür Abwasserpumpwerk

- Kooperationen

Durch Zusammenarbeit mit Fachbüros anderer Professionen oder Schwerpunkte sind wir in der Lage umfassende Planungsleistungen anzubieten und zu bearbeiten. Ein umfangreicher Pool an projektbezogen eingebundenen freien Mitarbeitern ermöglicht es, uns flexibel auf die jeweiligen Projektanforderungen einzustellen.

Unser Selbstverständnis

- „ingenium“ [lat.: *Erfindungskraft*]

Wir setzen unser Wissen, unsere Erfahrung und unsere Ideen ein, um unseren Kunden praxisnahe, technisch ausgereifte und wirtschaftliche Lösungen für ihre individuellen Anforderungen zu liefern. Durch weitere Dienstleistungen im Bereich der Bauleitung, Überwachung und Dokumentation wollen wir Sie darin unterstützen, Ihre Planungen zügig und erfolgreich umzusetzen.

- Flexibilität

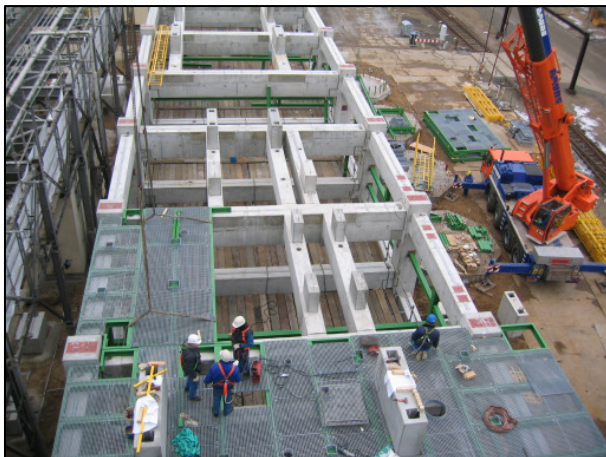
Wir orientieren unsere Arbeit stets an den Wünschen und Erfordernissen unserer Kunden, an betrieblichen Rahmenbedingungen oder individuellen Gegebenheiten.

- Dynamik

Wir sind schnell zur Stelle. Auch für kurzfristige Ortstermine stehen wir unseren Kunden gerne und spontan zur Verfügung. Durch die verkehrsgünstige Lage des Büros im Süden von Hamburg sind wir auch räumlich nahe an unseren Kunden, die sich z.B. im Hamburger Hafenbereich befinden.



Schiffsverladeanlage



Anlagengerüst, Betonfertigteile

- Kompetenz

Durch die Vereinigung der verschiedenen Qualifikationen und Erfahrungen interner und externer Mitarbeiter sowie der Kooperation mit Partnerbüros bringen wir Kompetenzen aus vielen Bereichen des Bauwesens und auch anderer Ingenieurwissenschaften in unsere tägliche Arbeit ein. Dieser „Blick über den Tellerrand“ ermöglicht erst unsere kundenorientierte Arbeitsweise.

- Effizienz

Kein unnötiger Aufwand. Wir tun das, was getan werden muss, um unseren Kunden optimale Lösungen zu liefern, mehr nicht. Mit einem festen Mitarbeiterstamm und einem Pool an freien Mitarbeitern stellen wir uns auf die jeweiligen Anforderungen ein. Dies garantiert eine zügige und zielführende Bearbeitung unserer Projekte.

Kontakt

So erreichen Sie uns:

Ingenieurbüro Heimann

Eichenweg 3

21337 Lüneburg

Tel.: 04131 / 706 - 2930

Fax: 04131 / 706 - 2933

Email: info@heimann-ing.de

Lage

Das Büro liegt am nördlichen Rand Lüneburgs in der Nähe der A39 / Ostumgehung Lüneburg.

Anfahrt mit dem Auto

Fahren Sie auf der A39 bzw. Ostumgehung Lüneburg bis zur Abfahrt Adendorf im Norden der Stadt. Nachdem Sie ca. 500m stadteinwärts gefahren sind, biegen sie links ab auf die Erbstorfer Straße, hinter der Tankstelle die erste Abzweigung rechts in den Lüner Weg und nach ca. 80m gleich wieder rechts in den Eichenweg. Unser Büro befindet sich nahezu am Ende der Straße auf der linken Seite.